

EDIFICIO DE 8 VIVIENDAS

VIVIENDA 1.3 _ PLANTA PRIMERA 3

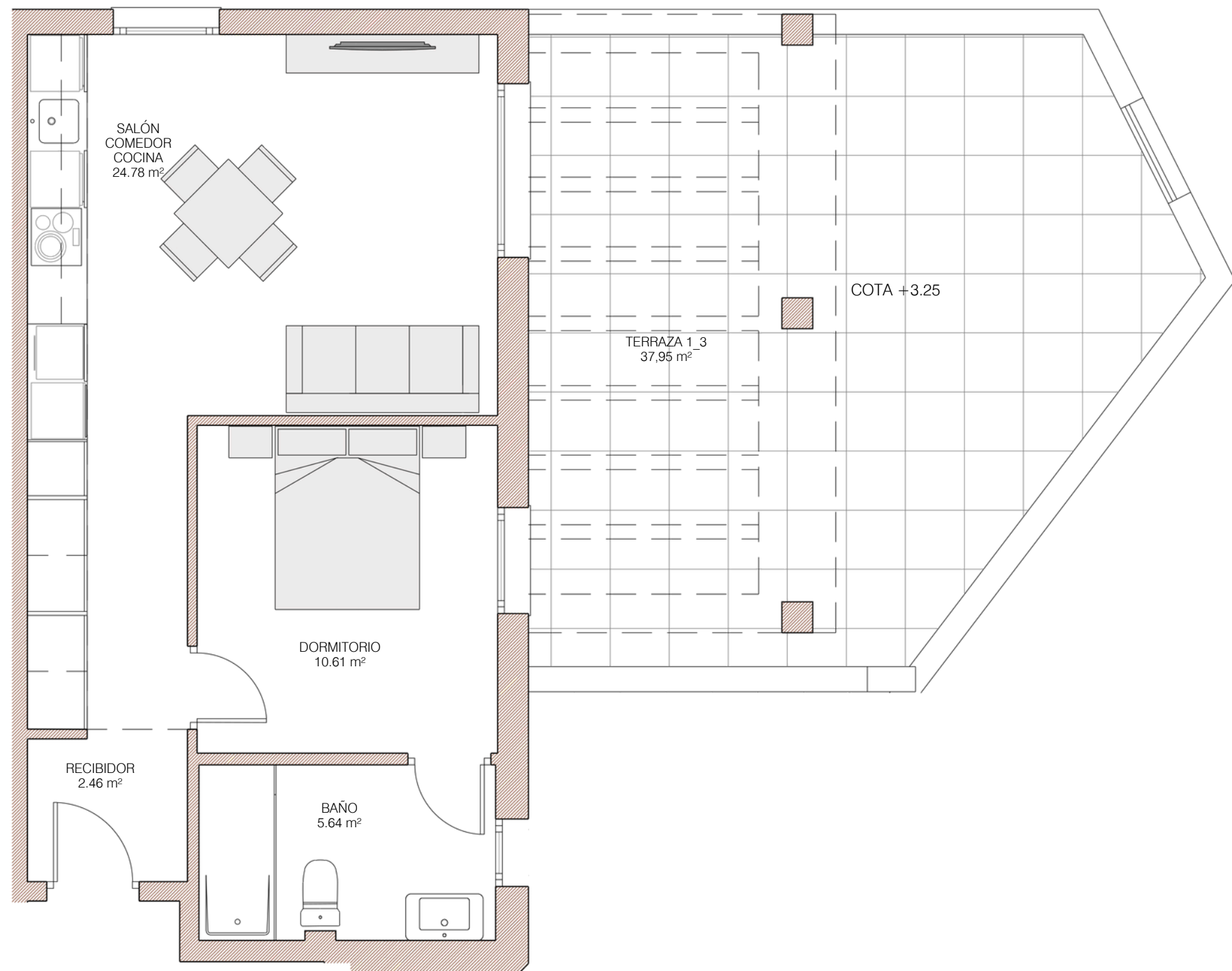
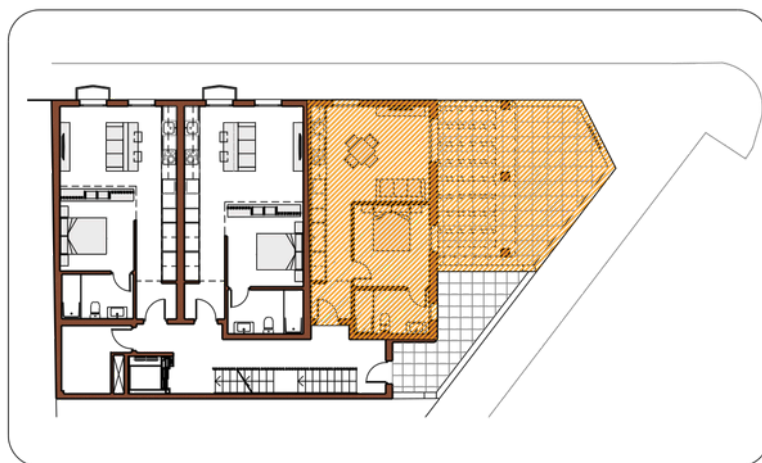
SUPERFICIES

SUPERFICIE ÚTIL VIVIENDA	43,49 m ²
SUPERFICIE ÚTIL TERRAZA	37,95 m ²

SUPERFICIE CONSTRUIDA VIVIENDA	51,31 m ²
SUPERFICIE CONSTRUIDA VIVIENDA CON P.P.Z.C.	68,52 m ²

SEGÚN DECRETO 218/2.005 JUNTA DE ANDALUCÍA

SUPERFICIE ÚTIL VIVIENDA	47,84 m ²
SUPERFICIE CONSTRUIDA VIVIENDA CON P.P.Z.C.	72,87 m ²



ESCALA 1:50
ESCALA GRÁFICA

