

BLOQ. 2

Nº: 25

SUPERFICIES(M2)

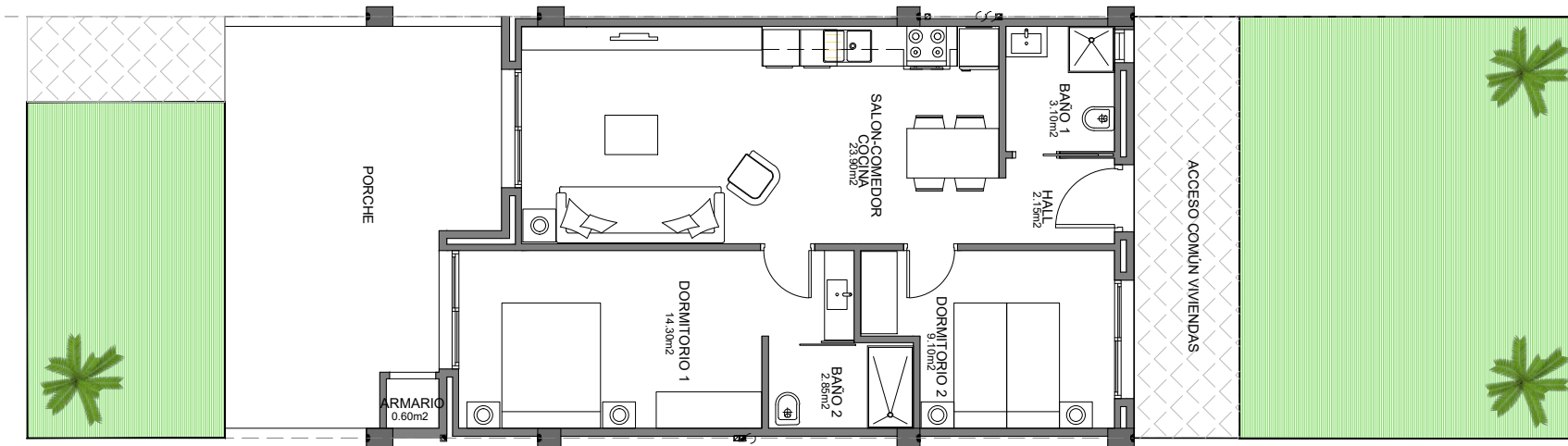
VIVIENDA.....64,40*
 PORCHE.....22,00

TOTAL _ 86,40

JARDIN _ 40,00

*SUP. CONSTRUIDAS

2 DORMITORIOS
 2 BAÑOS



Planta Baja



0 1.0 m. 2.0 m. 3.0 m.

