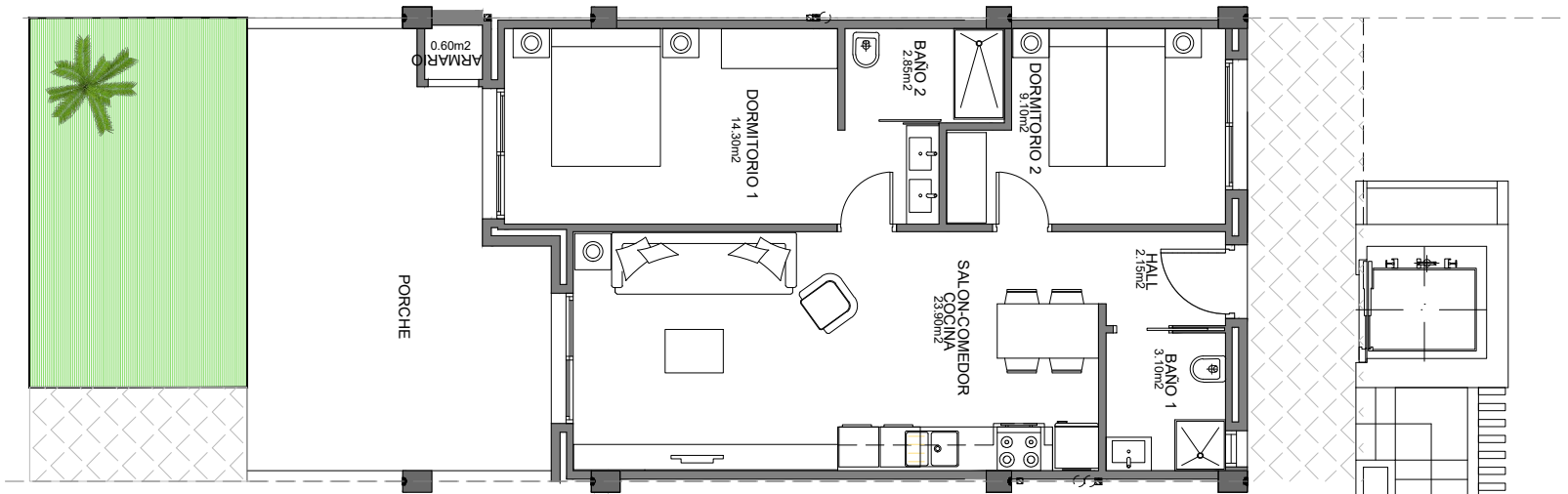


Planta Baja



BLOQ. 2

Nº: 28

SUPERFICIES(M2)

VIVIENDA.....64,40*

PORCHE.....22,00

JARDIN _ 10,00

*SUP. CONSTRUIDAS

2 DORMITORIOS
2 BAÑOS



0 1.0 m. 2.0 m. 3.0 m.

