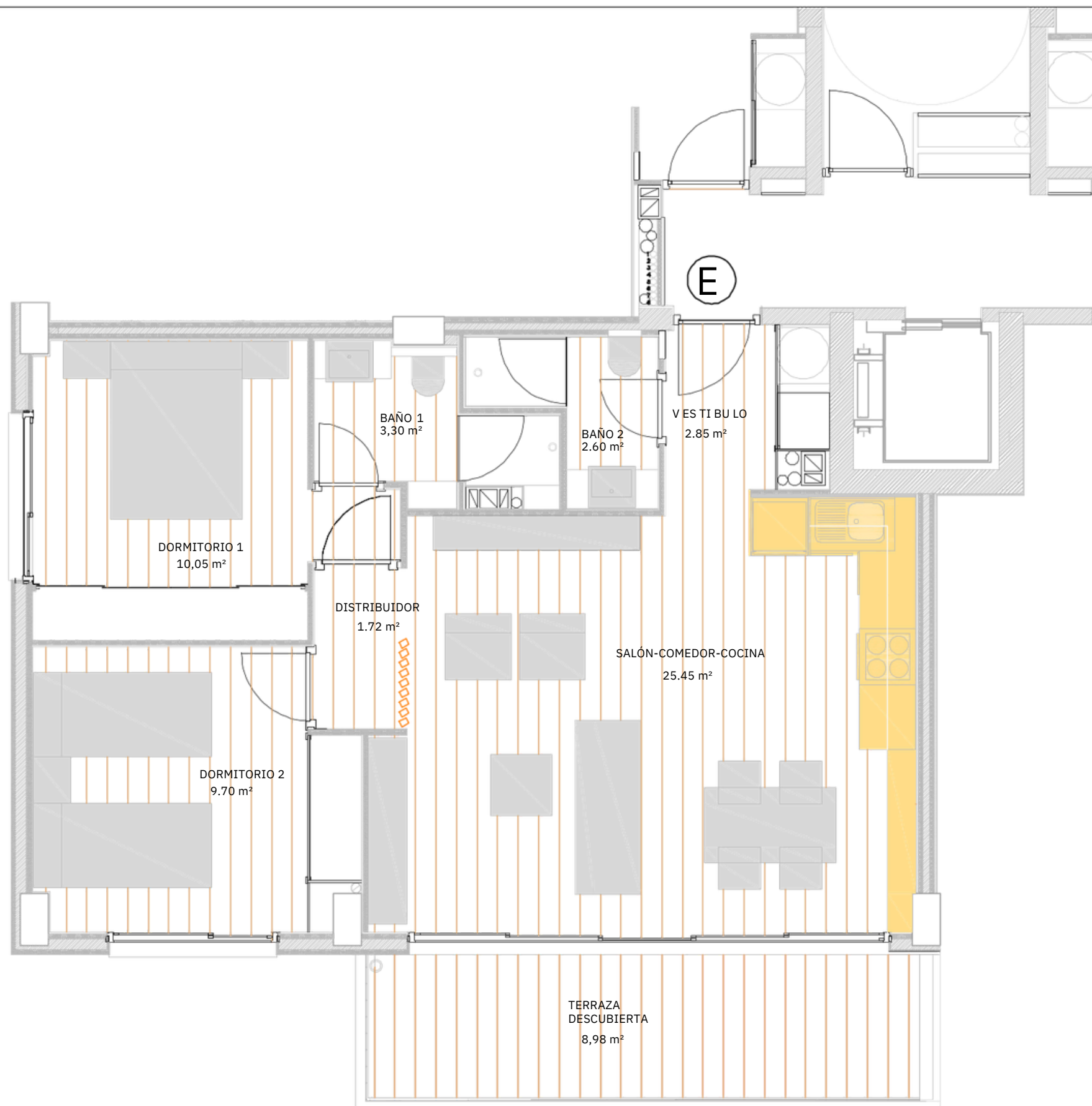


TORRE 2

TIPO E

VESTIBULO	2,85
ESTAR-COMEDOR-COC	25,45
DORMITORIO 1	10,05
DORMITORIO 2	9,70
DI STRIBUIDOR	1,72
BAÑO 1	3,30
BAÑO 2	2,60
TERRAZA CUB(100%)	8,98
TOTAL SUP UTIL	64,65
SUP. CONSTRUIDA	74,00
SUP. CONST.COMUNES	16,87
TOTAL SUP. CONSTR.	90,87



ESCALA GRAFICA