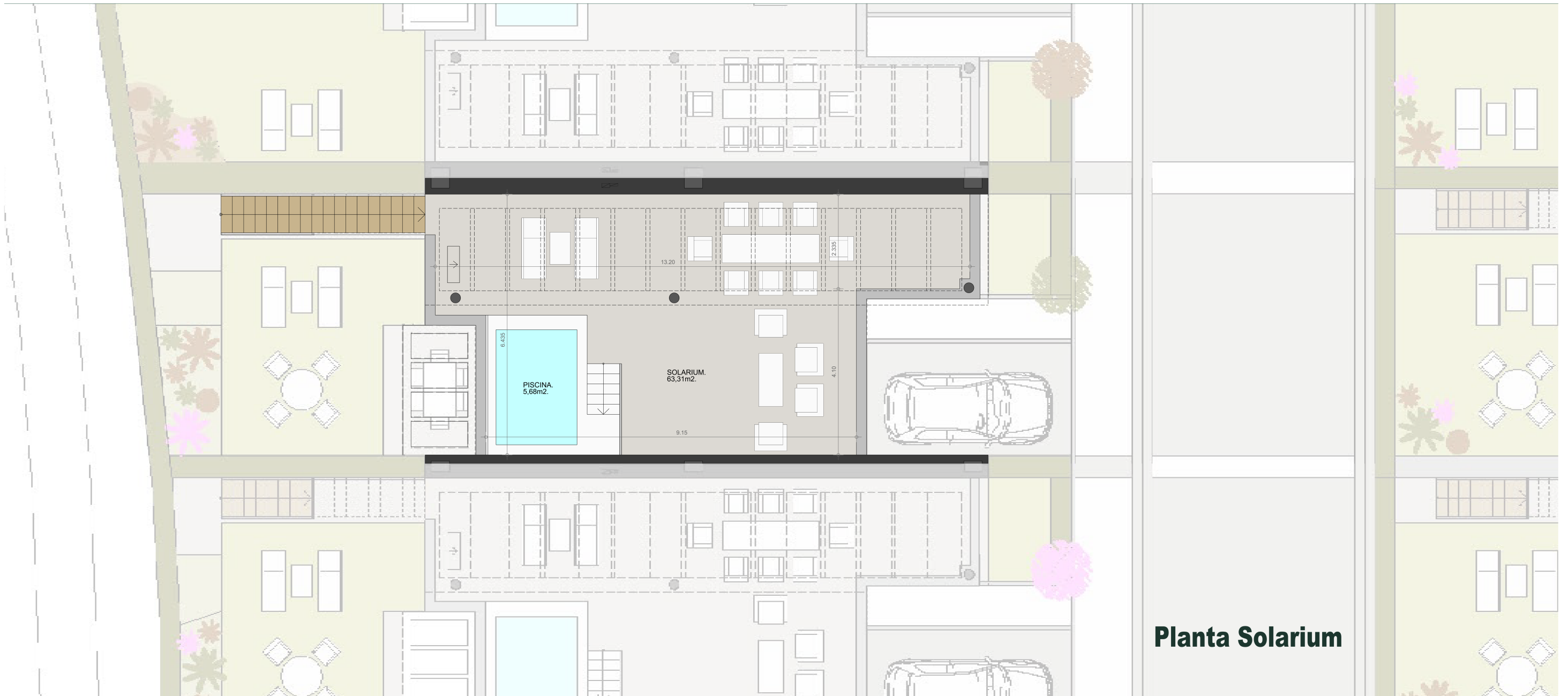






<b>Superficie parcela</b>	<b>162,96 m2</b>
<b>Superficie útil total</b>	<b>264,78 m2</b>
Superficie útil vivienda interior	64,71 m2
Superficie útil terraza-jardín	132,07 m2
Superficie útil aparcamiento	15,12 m2
Superficie útil acerado-calzada	52,88 m2
<b>Según Decreto 218/2005</b>	
Superficie útil vivienda	71,18 m2
Superficie construida vivienda	84,04 m2



**Planta Solarium**



# Vivienda 1E