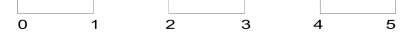
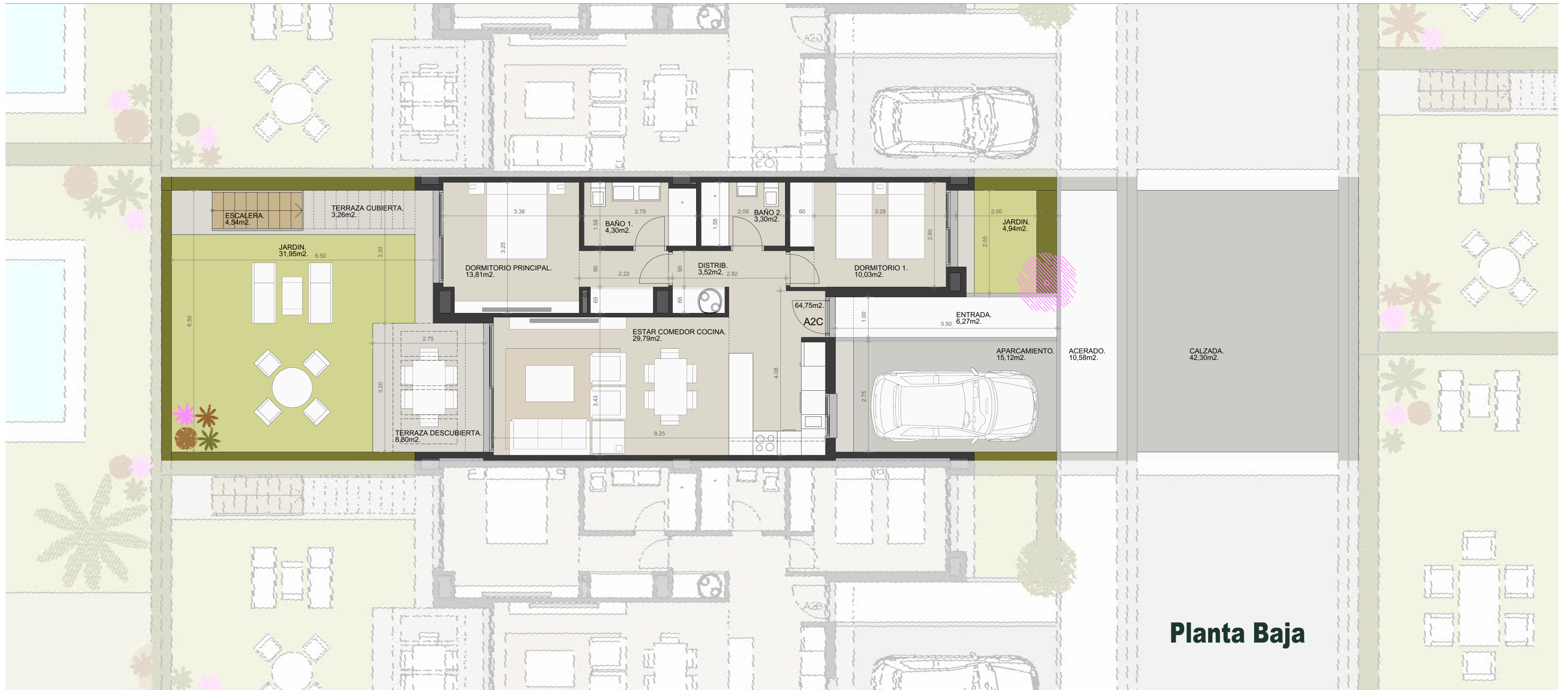




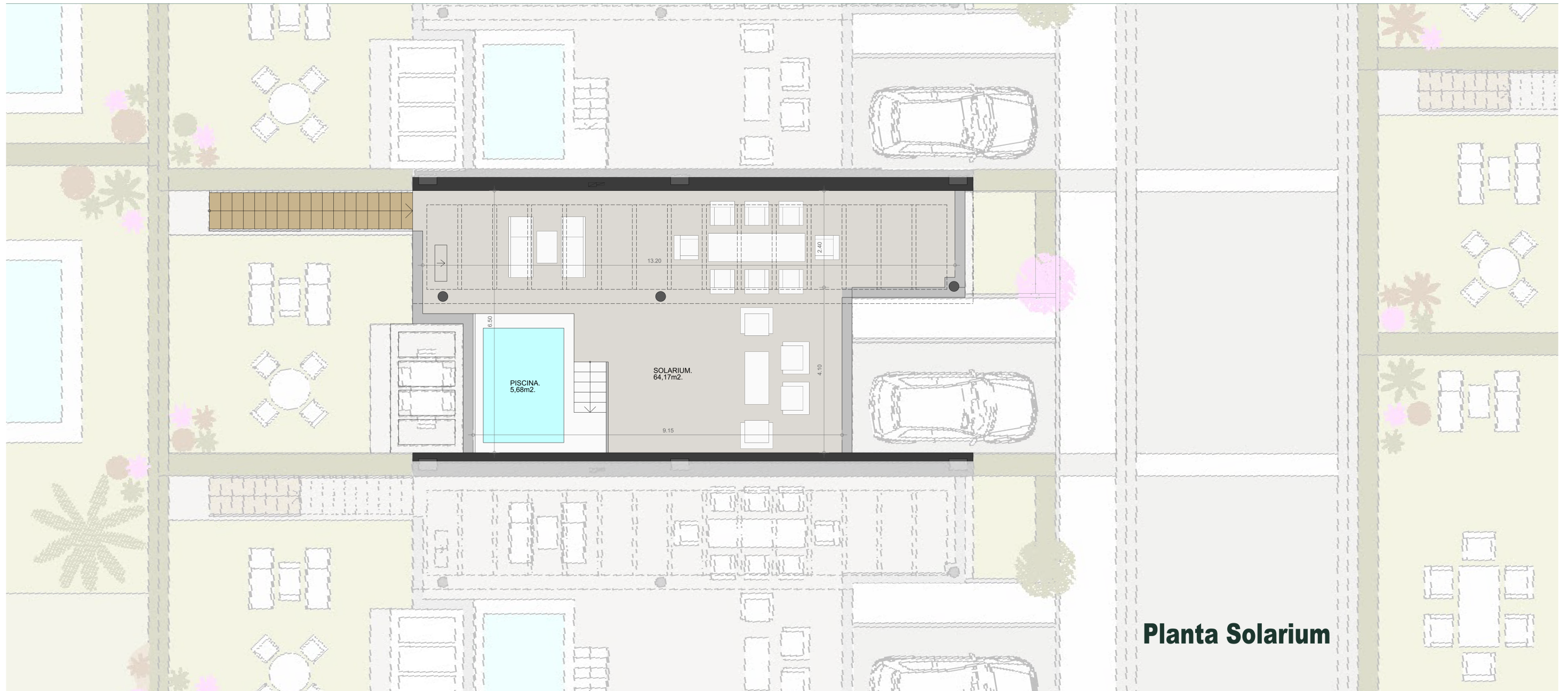
Superficie parcela	156,86 m²
Superficie útil total	262,36 m²
Superficie útil vivienda interior	64,75 m ²
Superficie útil terraza-jardín	129,61 m ²
Superficie útil aparcamiento	15,12 m ²
Superficie útil acerado-calzada	52,88 m ²
Según Decreto 218/2005	
Superficie útil vivienda	71,23 m ²
Superficie construida vivienda	83,99 m ²



Vivienda 2C



Superficie parcela	156,86 m2
Superficie útil total	262,36 m2
Superficie útil vivienda interior	64,75 m2
Superficie útil terraza-jardín	129,61 m2
Superficie útil aparcamiento	15,12 m2
Superficie útil acerado-calzada	52,88 m2
Según Decreto 218/2005	
Superficie útil vivienda	71,23 m2
Superficie construida vivienda	83,99 m2



Planta Solarium

