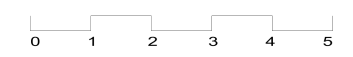
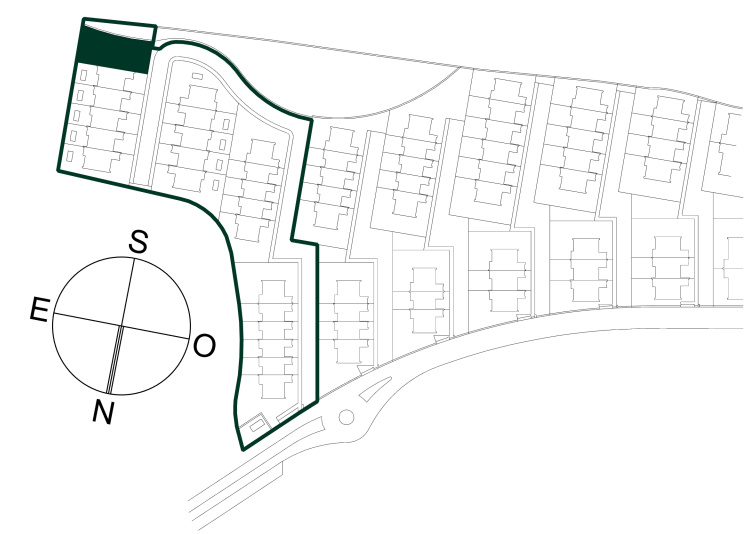
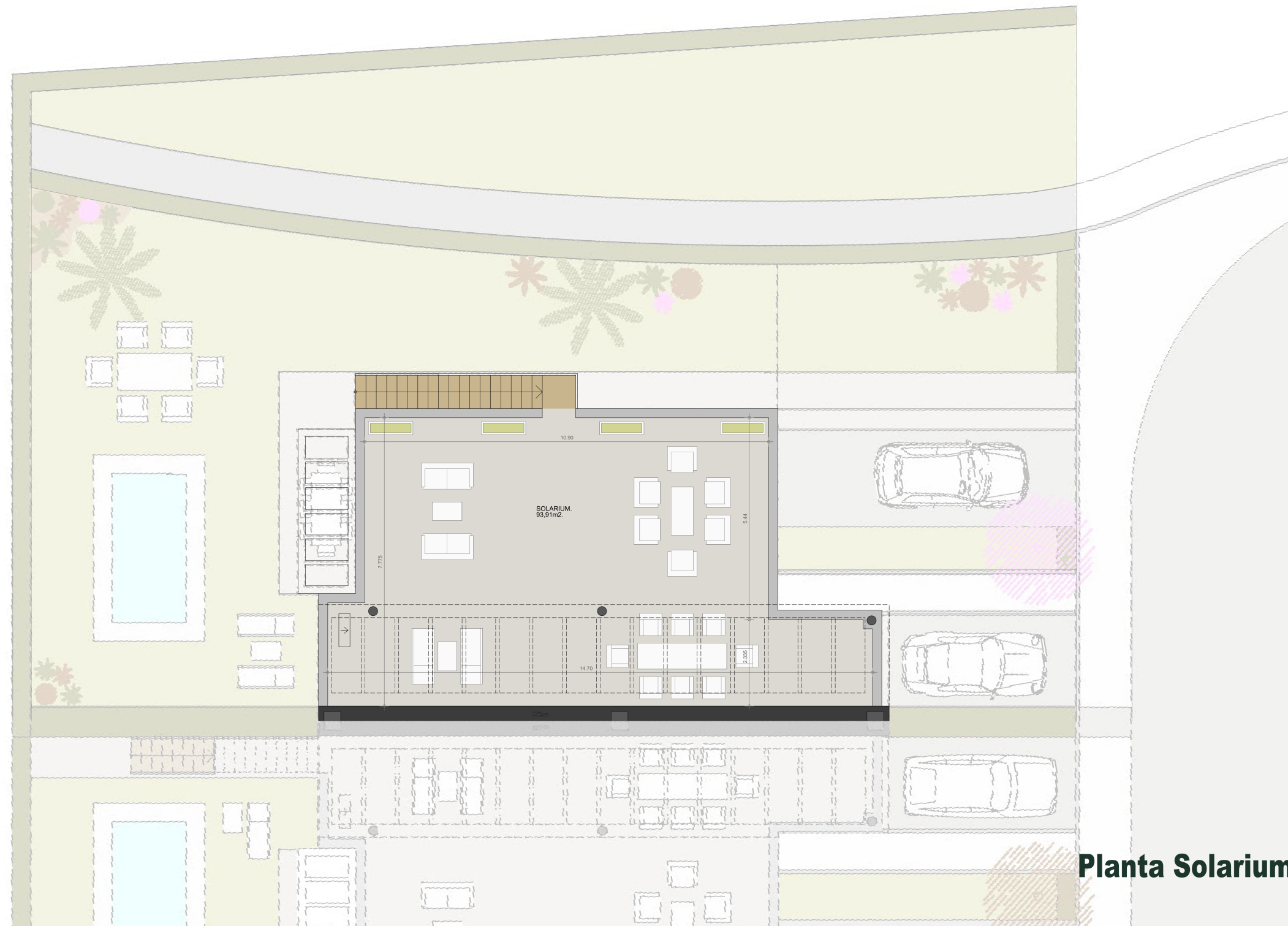


Superficie parcela	383,93 m2
Superficie útil total	445,28 m2
Superficie útil vivienda interior	87,13 m2
Superficie útil terraza-jardín	322,55 m2
Superficie útil aparcamiento	35,60 m2
Superficie útil acerado-calzada	00,00 m2
Según Decreto 218/2005	
Superficie útil vivienda	95,84 m2
Superficie construida vivienda	111,58 m2

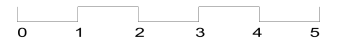


Vivienda 4A



Planta Solarium

Superficie parcela	383,93 m2
Superficie útil total	445,28 m2
Superficie útil vivienda interior	87,13 m2
Superficie útil terraza-jardín	322,55 m2
Superficie útil aparcamiento	35,60 m2
Superficie útil acerado-calzada	00,00 m2
Según Decreto 218/2005	
Superficie útil vivienda	95,84 m2
Superficie construida vivienda	111,58 m2



Vivienda 4A