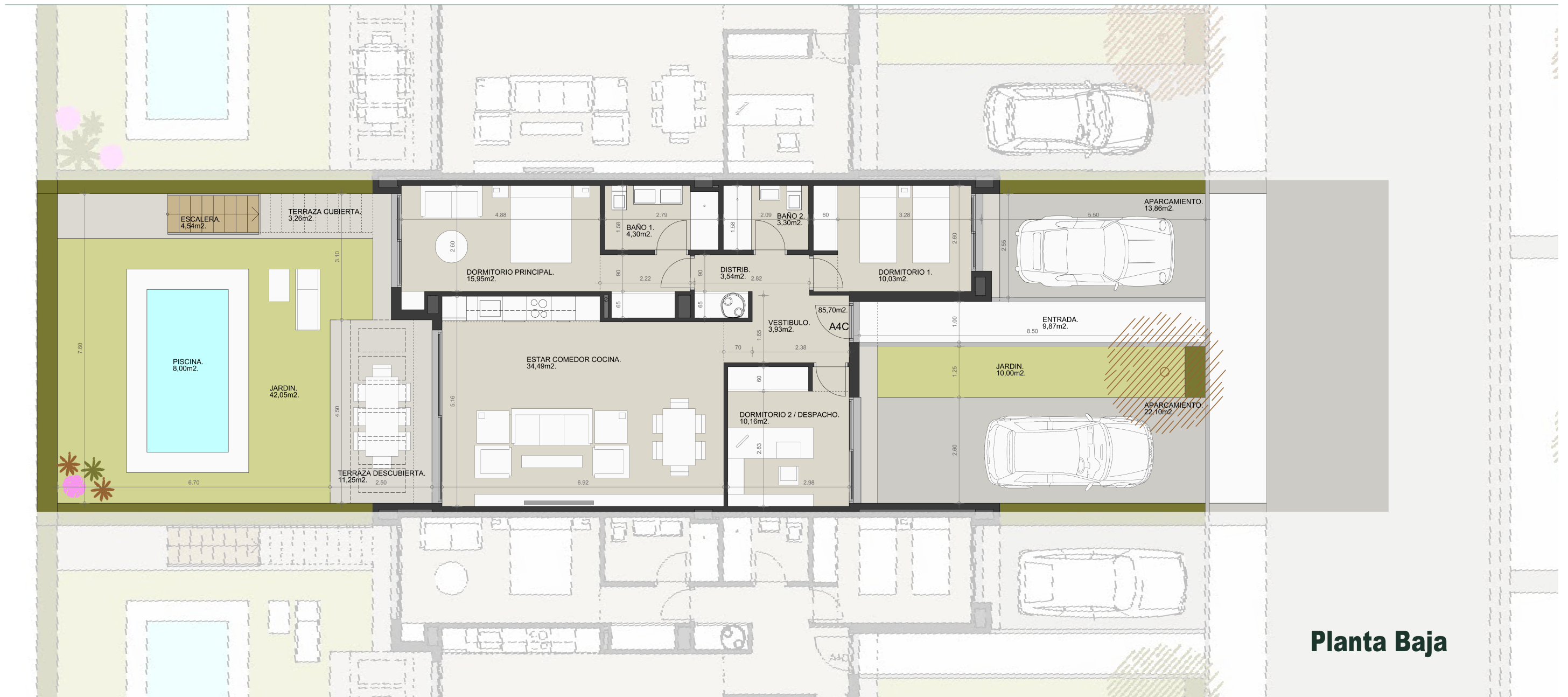




Superficie parcela	233,89 m2
Superficie útil total	302,88 m2
Superficie útil vivienda interior	85,70 m2
Superficie útil terraza-jardín	181,22 m2
Superficie útil aparcamiento	35,96 m2
Superficie útil acerado-calzada	00,00 m2
Según Decreto 218/2005	
Superficie útil vivienda	94,27 m2
Superficie construida vivienda	109,02 m2



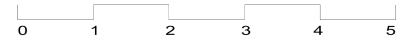
Planta Baja



Vivienda 4C



Superficie parcela	233,89 m2
Superficie útil total	302,88 m2
Superficie útil vivienda interior	85,70 m2
Superficie útil terraza-jardín	181,22 m2
Superficie útil aparcamiento	35,96 m2
Superficie útil acerado-calzada	00,00 m2
Según Decreto 218/2005	
Superficie útil vivienda	94,27 m2
Superficie construida vivienda	109,02 m2



Vivienda 4C