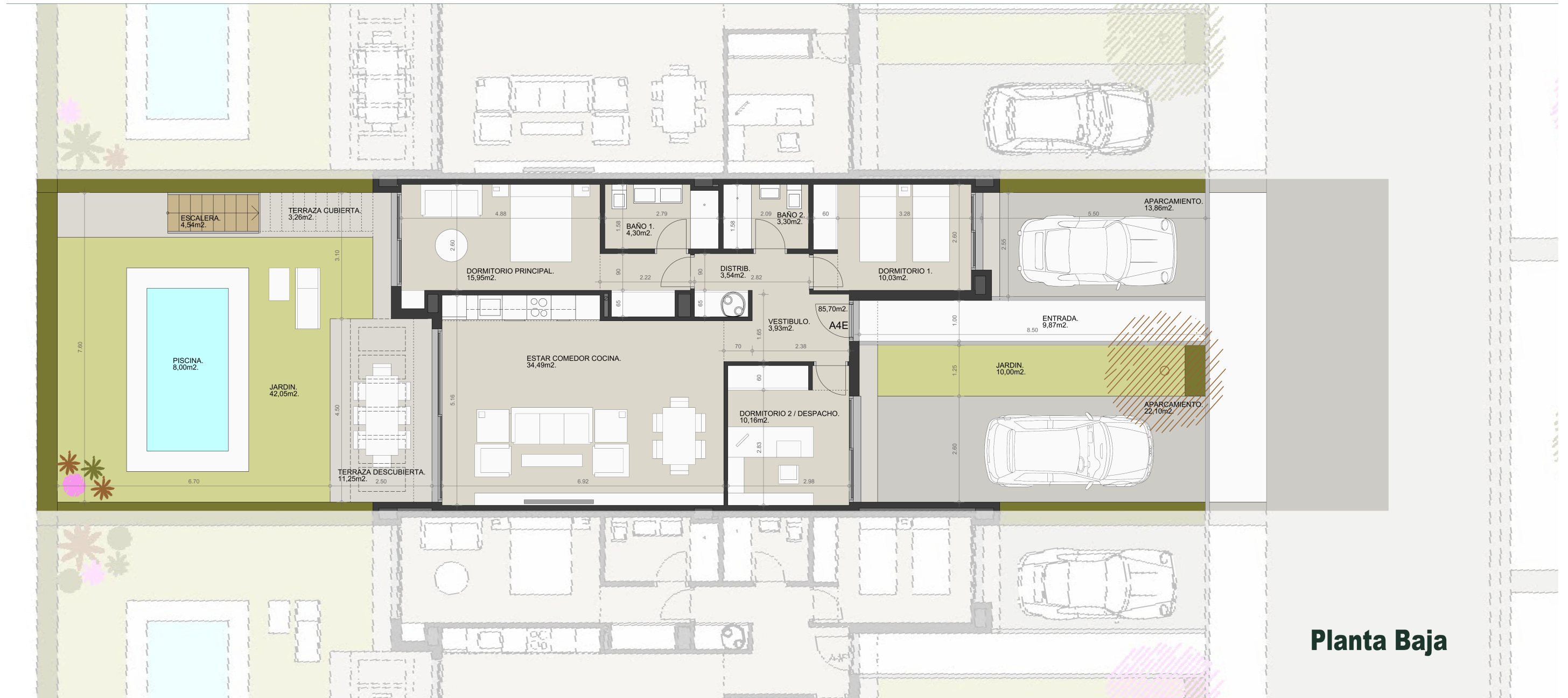
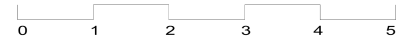




Superficie parcela	233,89 m²
Superficie útil total	302,88 m²
Superficie útil vivienda interior	85,70 m ²
Superficie útil terraza-jardín	181,22 m ²
Superficie útil aparcamiento	35,96 m ²
Superficie útil acerado-calzada	00,00 m ²
Según Decreto 218/2005	
Superficie útil vivienda	94,27 m ²
Superficie construida vivienda	109,02 m ²



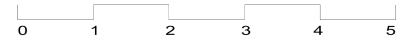
Planta Baja



Vivienda 4E



Superficie parcela	233,89 m2
Superficie útil total	302,88 m2
Superficie útil vivienda interior	85,70 m2
Superficie útil terraza-jardín	181,22 m2
Superficie útil aparcamiento	35,96 m2
Superficie útil acerado-calzada	00,00 m2
Según Decreto 218/2005	
Superficie útil vivienda	94,27 m2
Superficie construida vivienda	109,02 m2



Vivienda 4E