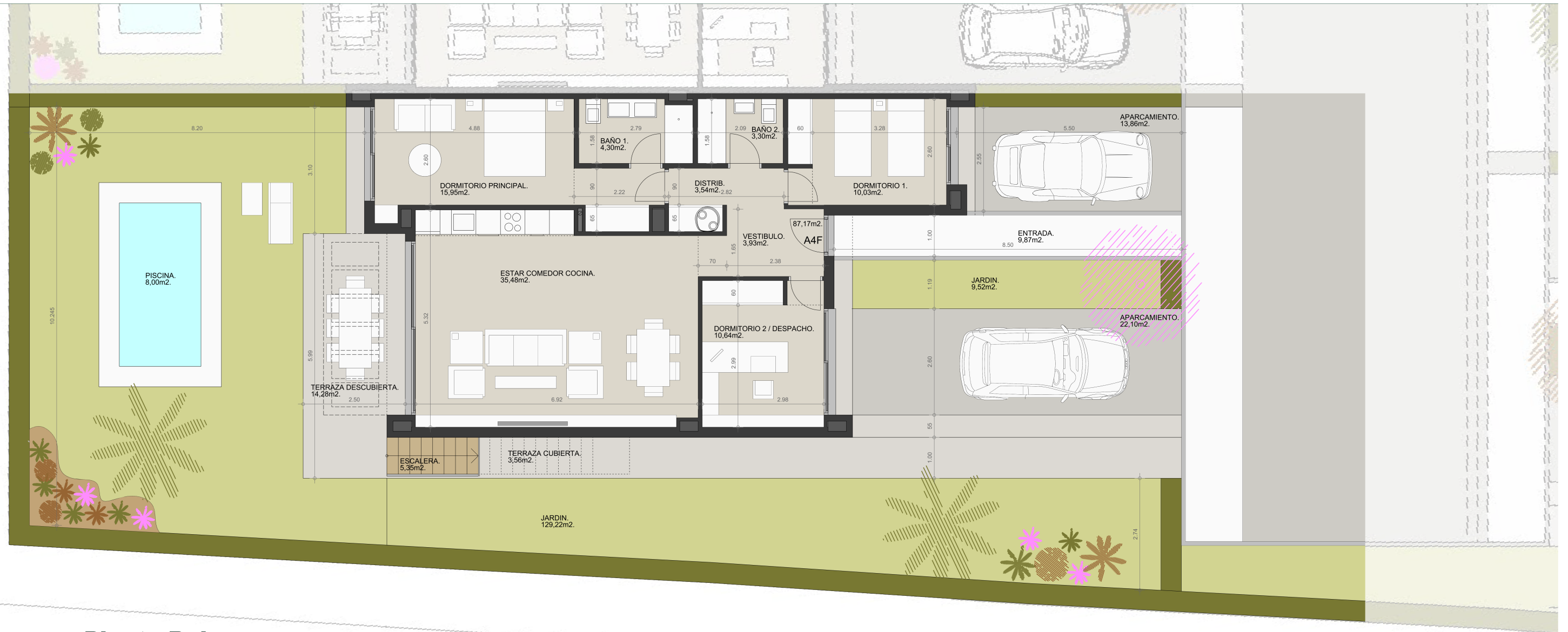
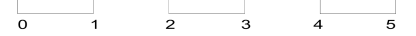




Superficie parcela	340,30 m2
Superficie útil total	397,80 m2
Superficie útil vivienda interior	87,17 m2
Superficie útil terraza-jardín	274,67 m2
Superficie útil aparcamiento	35,96 m2
Superficie útil acerado-calzada	00,00 m2
Según Decreto 218/2005	
Superficie útil vivienda	95,89 m2
Superficie construida vivienda	111,53 m2



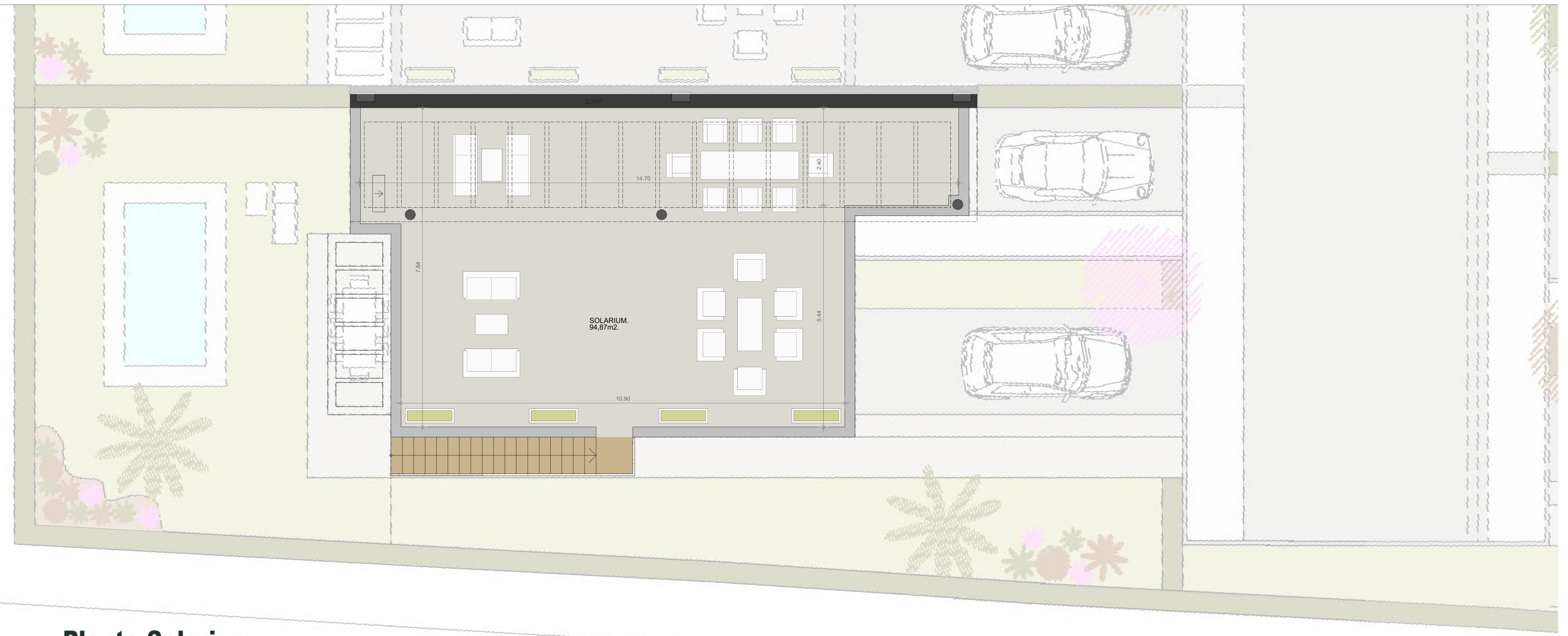
Planta Baja



Vivienda 4F



Superficie parcela	340,30 m2
Superficie útil total	397,80 m2
Superficie útil vivienda interior	87,17 m2
Superficie útil terraza-jardín	274,67 m2
Superficie útil aparcamiento	35,96 m2
Superficie útil acerado-calzada	00,00 m2
Según Decreto 218/2005	
Superficie útil vivienda	95,89 m2
Superficie construida vivienda	111,53 m2



Planta Solarium



Vivienda 4F