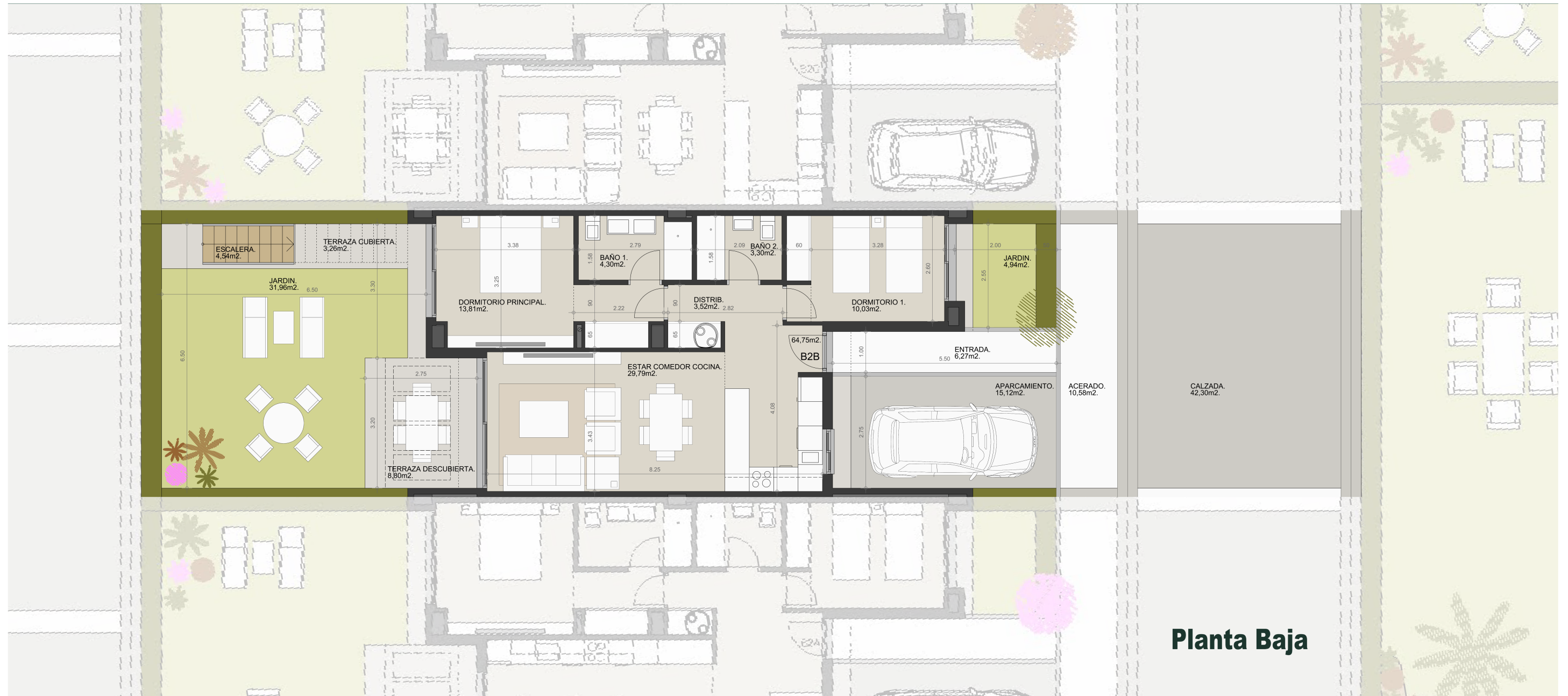
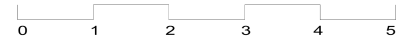




Superficie parcela	158,63 m2
Superficie útil total	262,37 m2
Superficie útil vivienda interior	64,75 m2
Superficie útil terraza-jardín	129,62 m2
Superficie útil aparcamiento	15,12 m2
Superficie útil acerado-calzada	52,88 m2
Según Decreto 218/2005	
Superficie útil vivienda	71,23 m2
Superficie construida vivienda	83,99 m2



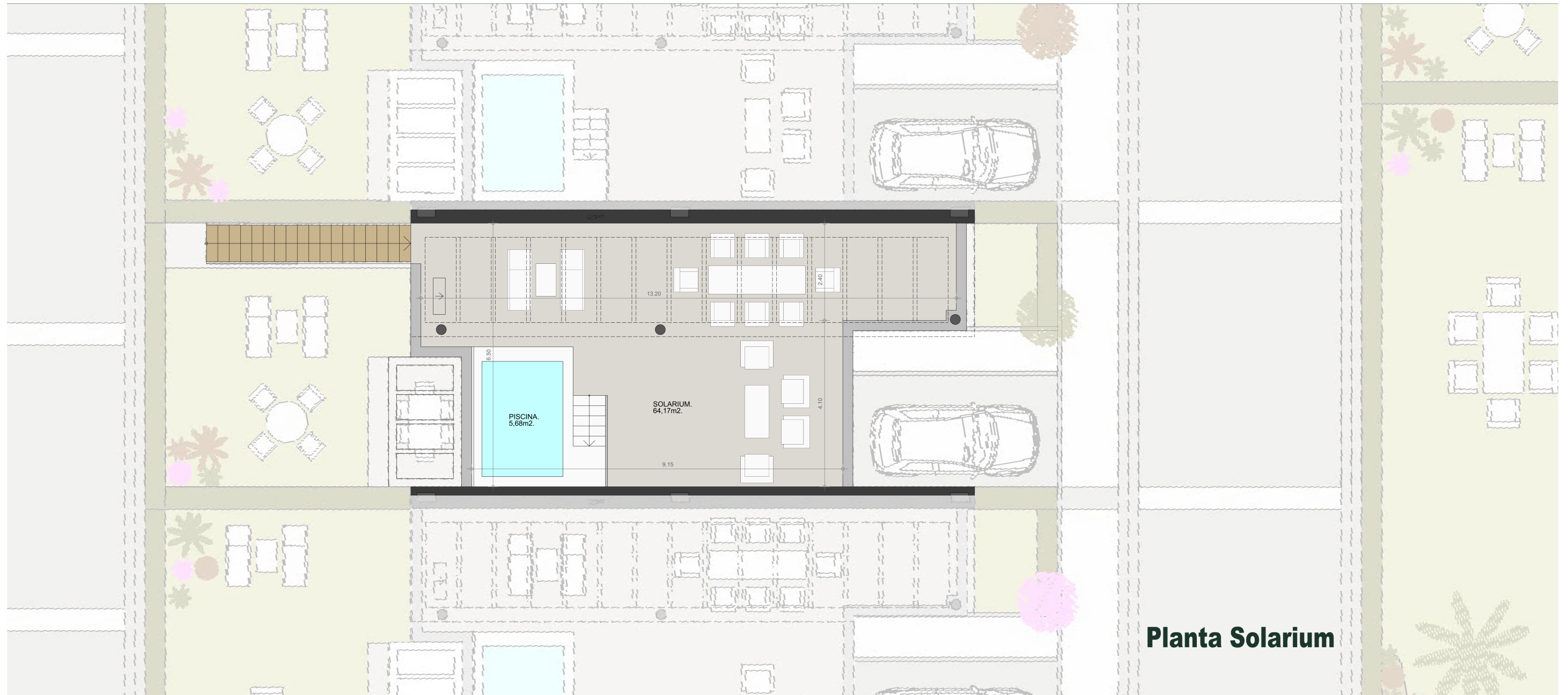
Planta Baja



Vivienda 2B



Superficie parcela	158,63 m2
Superficie útil total	262,37 m2
Superficie útil vivienda interior	64,75 m2
Superficie útil terraza-jardín	129,62 m2
Superficie útil aparcamiento	15,12 m2
Superficie útil acerado-calzada	52,88 m2
Según Decreto 218/2005	
Superficie útil vivienda	71,23 m2
Superficie construida vivienda	83,99 m2



Planta Solarium



Vivienda 2B