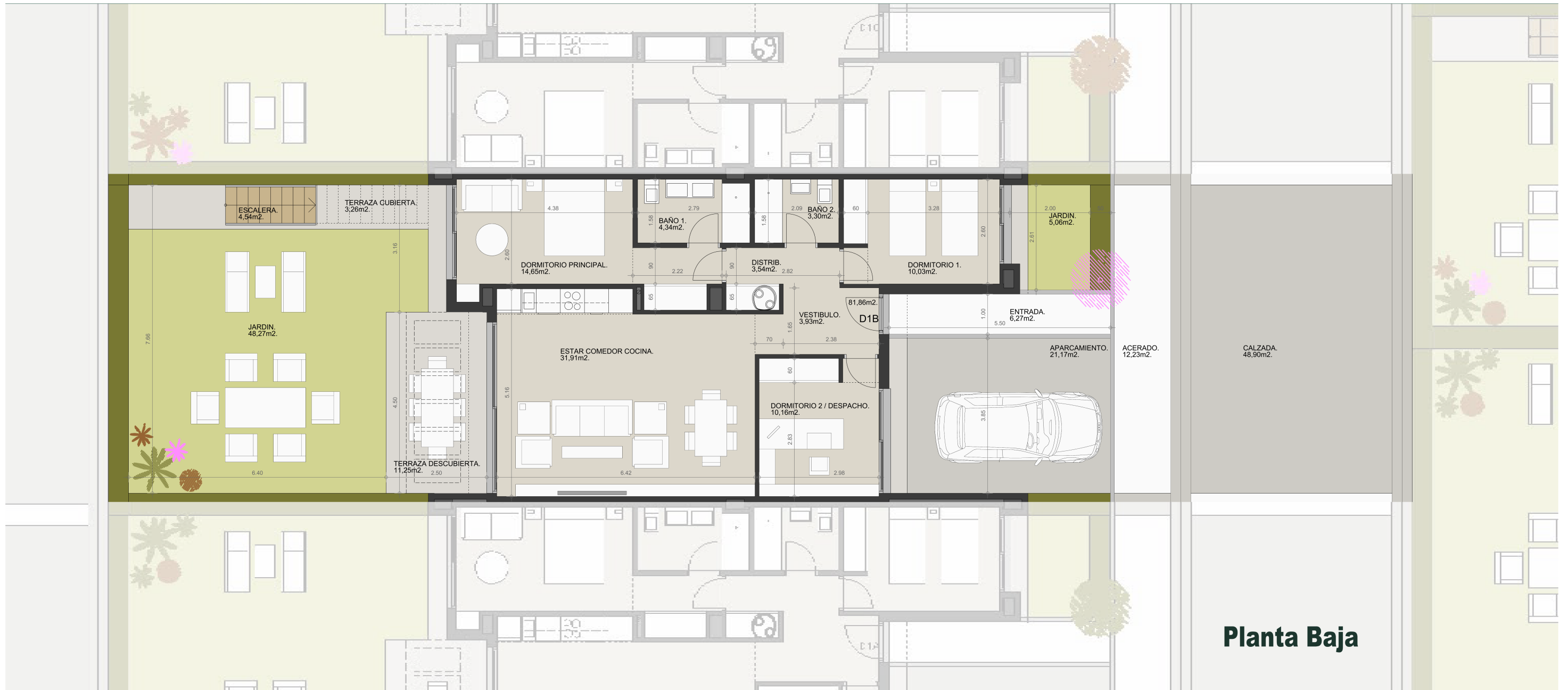




Superficie parcela	202,94 m2
Superficie útil total	332,11 m2
Superficie útil vivienda interior	81,86 m2
Superficie útil terraza-jardín	167,95 m2
Superficie útil aparcamiento	21,17 m2
Superficie útil acerado-calzada	61,13 m2
Según Decreto 218/2005	
Superficie útil vivienda	90,05 m2
Superficie construida vivienda	104,47 m2

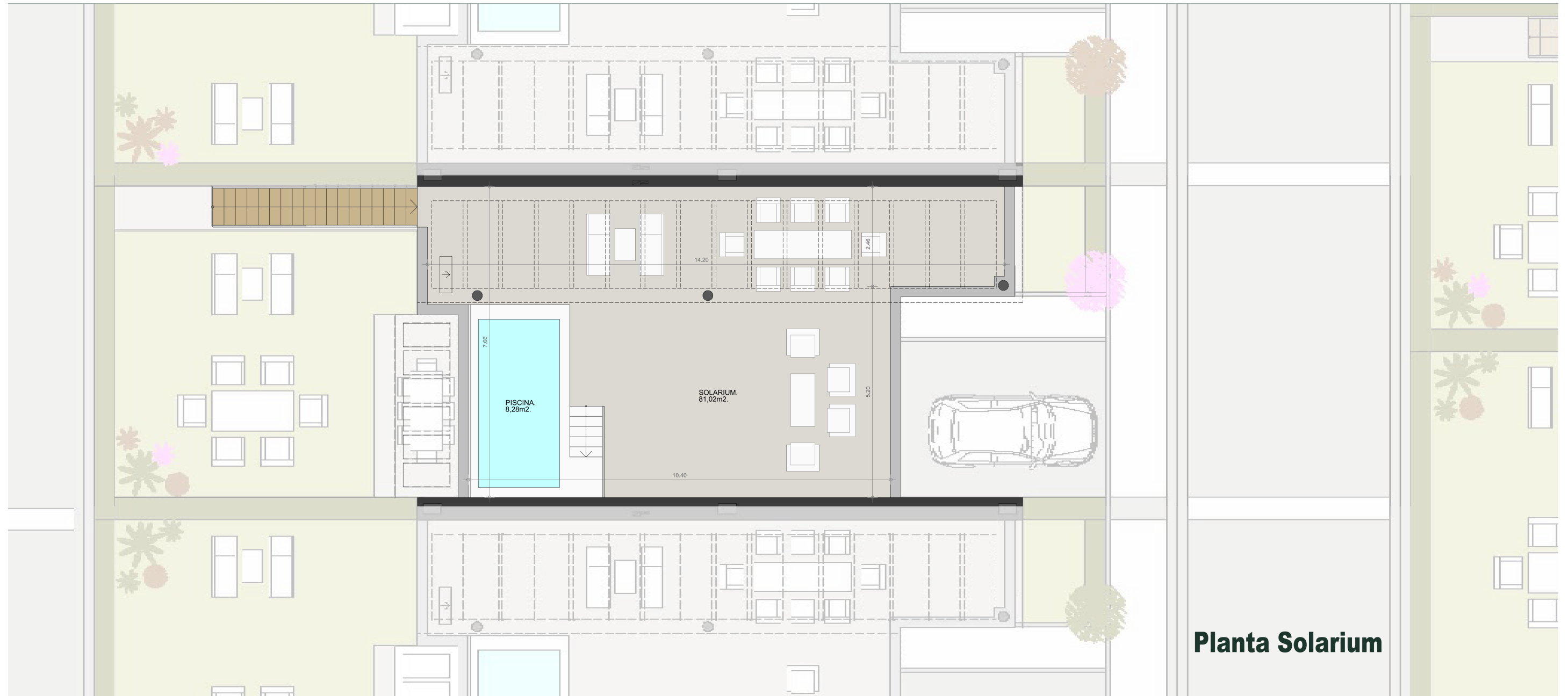


Planta Baja

Vivienda 1B



Superficie parcela	202,94 m2
Superficie útil total	332,11 m2
Superficie útil vivienda interior	81,86 m2
Superficie útil terraza-jardín	167,95 m2
Superficie útil aparcamiento	21,17 m2
Superficie útil acerado-calzada	61,13 m2
Según Decreto 218/2005	
Superficie útil vivienda	90,05 m2
Superficie construida vivienda	104,47 m2



Planta Solarium

Vivienda 1B