



Superficie parcela	384,08 m²
Superficie útil total	553,89 m²
Superficie útil vivienda interior	83,25 m ²
Superficie útil terraza-jardín	334,11 m ²
Superficie útil aparcamiento	20,84 m ²
Superficie útil acerado-calzada	115,69 m ²
Según Decreto 218/2005	
Superficie útil vivienda	91,58 m ²
Superficie construida vivienda	106,82 m ²



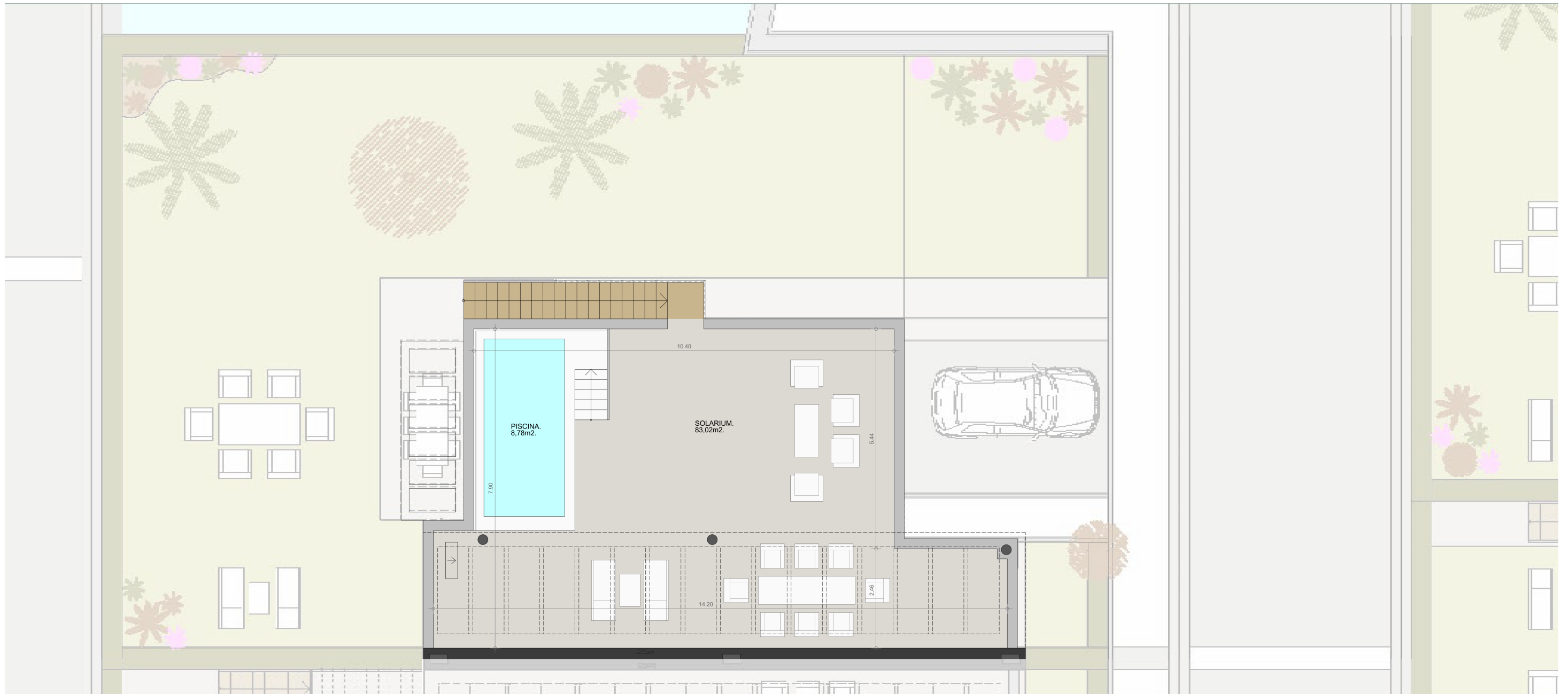
Planta Baja



Vivienda 1C



Superficie parcela	384,08 m2
Superficie útil total	553,89 m2
Superficie útil vivienda interior	83,25 m2
Superficie útil terraza-jardín	334,11 m2
Superficie útil aparcamiento	20,84 m2
Superficie útil acerado-calzada	115,69 m2
Según Decreto 218/2005	
Superficie útil vivienda	91,58 m2
Superficie construida vivienda	106,82 m2



Planta Solarium