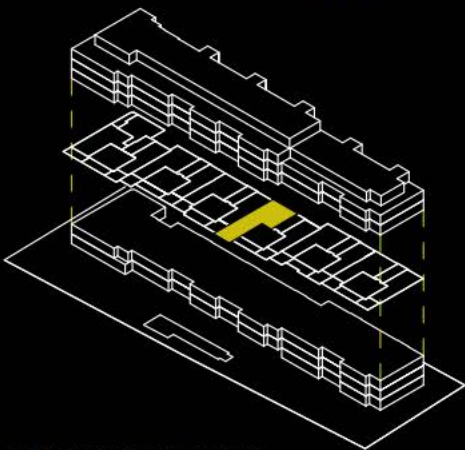


02-C

3 Dormitorio/s
2 Baño/s
1 Terraza/s

PORTAL 4

Superficie útil:
109,96m²



SUPERFICIES APROXIMADAS:

	SUP. DE PROYECTO	DECRETO 218/2005
Superficie útil interior	91,14m ²	
Superficie de terraza	18,82m ²	
Total superficie útil	109,96m ²	100,25m ²
<i>*Incluye útil interior y útil terrazas.</i>		
Total superficie construida	125,79m ²	117,64m ²
<i>*Incluye construida interior, zona común proporcional.</i>		

