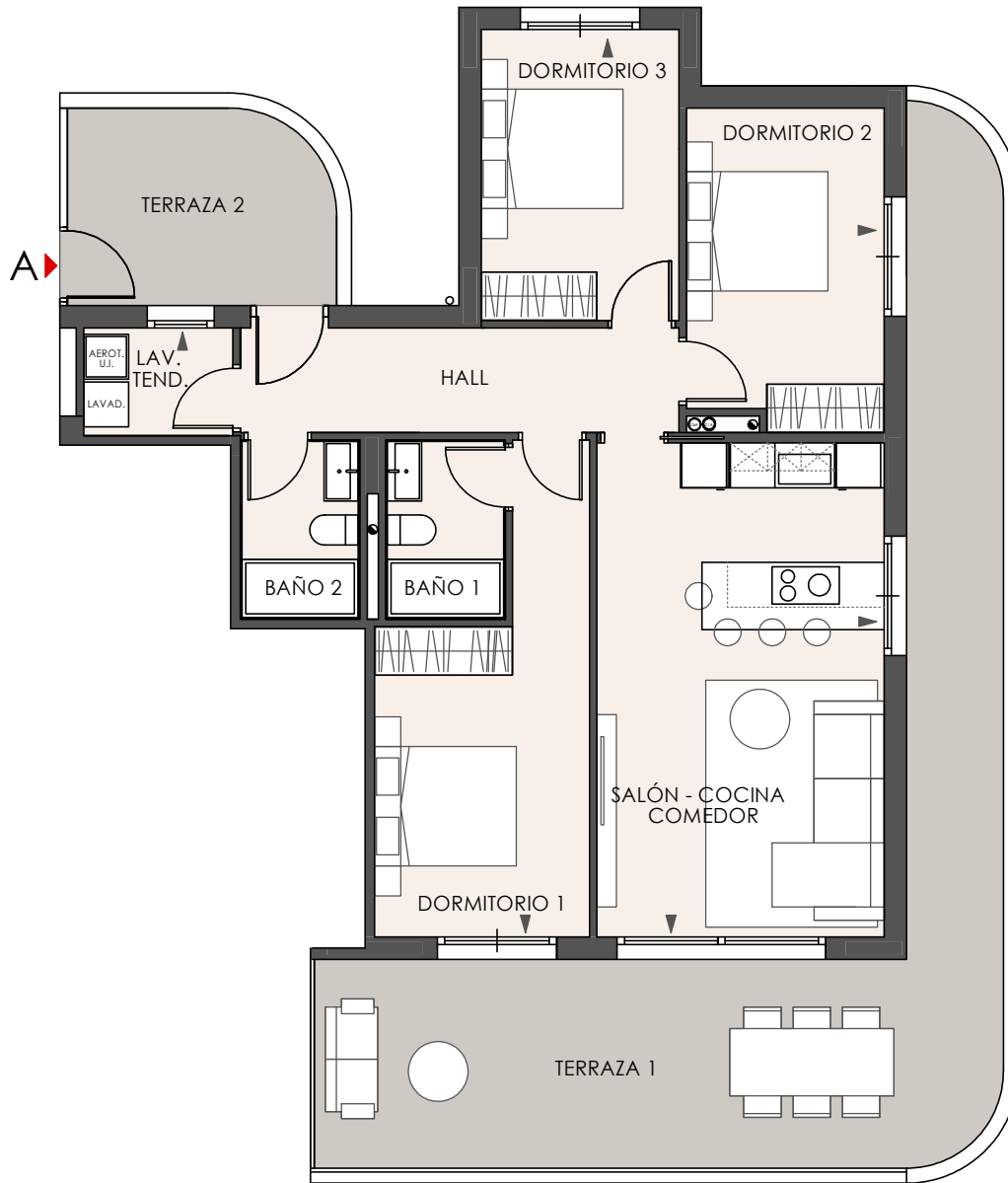


BLOQUE 1 / PLANTA 1ª / VIVIENDA A



SALÓN - COCINA - COMEDOR	25,48 m ²
HALL	8,23 m ²
DORMITORIO 1	14,55 m ²
DORMITORIO 2	11,18 m ²
DORMITORIO 3	10,33 m ²
BAÑO 1	3,69 m ²
BAÑO 2	3,69 m ²
LAVADERO - TENDEDERO	2,88 m ²

SUP. ÚTIL INTERIOR	80,06 m²
SUP. CONSTR.	96,89 m²

TERRAZA 1	40,11 m ²
TERRAZA 2	9,11 m ²
P.P. ZONAS COMUNES	21,15 m ²

SUP. ÚTIL TOTAL	129,29 m²
SUP. CONSTR. TOTAL	146,12 m²
SUP. CONSTR. TOTAL + ZZCC	167,27 m²

SEGÚN DECRETO B.O.J.A. 218/2.005

SUP. ÚTIL	88,06 m²
SUP. CONSTRUIDA	126,04 m²

