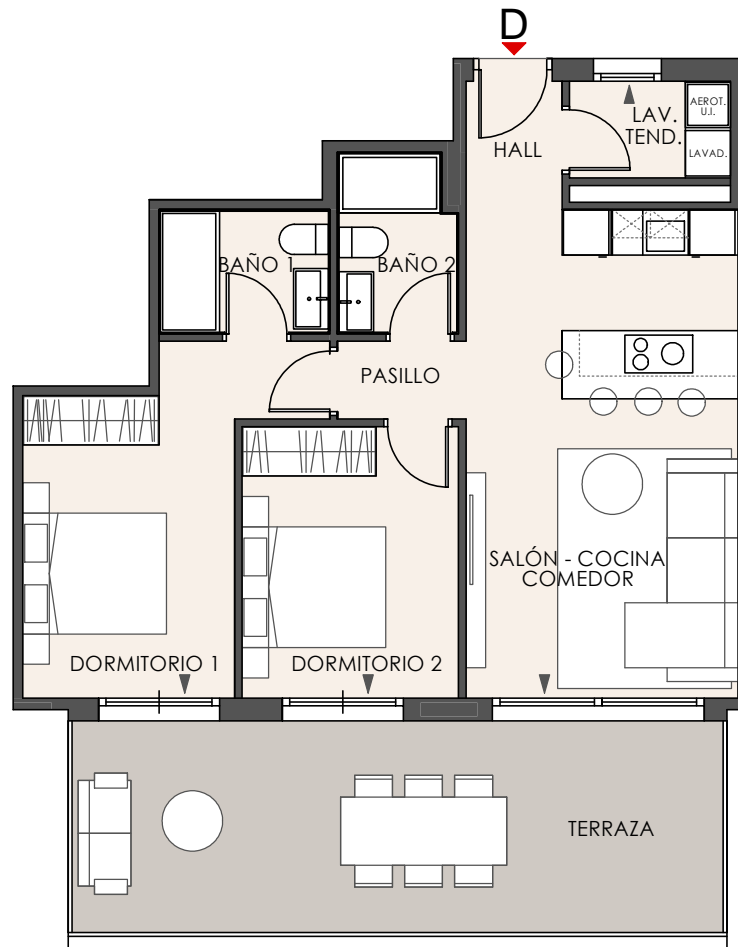


BLOQUE 1 / PLANTA 1ª / VIVIENDA D



SALÓN - COCINA - COMEDOR	23,25 m ²
HALL	2,16 m ²
DORMITORIO 1	13,21 m ²
DORMITORIO 2	10,26 m ²
PASILLO	1,75 m ²
BAÑO 1	3,56 m ²
BAÑO 2	3,52 m ²
LAVADERO - TENDEDERO	2,72 m ²

SUP. ÚTIL INTERIOR	60,46 m²
SUP. CONSTR.	71,03 m²

TERRAZA	24,10 m ²
P.P. ZONAS COMUNES	15,54 m ²

SUP. ÚTIL TOTAL	85,57 m²
SUP. CONSTR. TOTAL	95,14 m²
SUP. CONSTR. TOTAL + ZZCC	110,68 m²

SEGÚN DECRETO B.O.J.A. 218/2.005

SUP. ÚTIL	66,50 m²
SUP. CONSTRUIDA	92,61 m²

