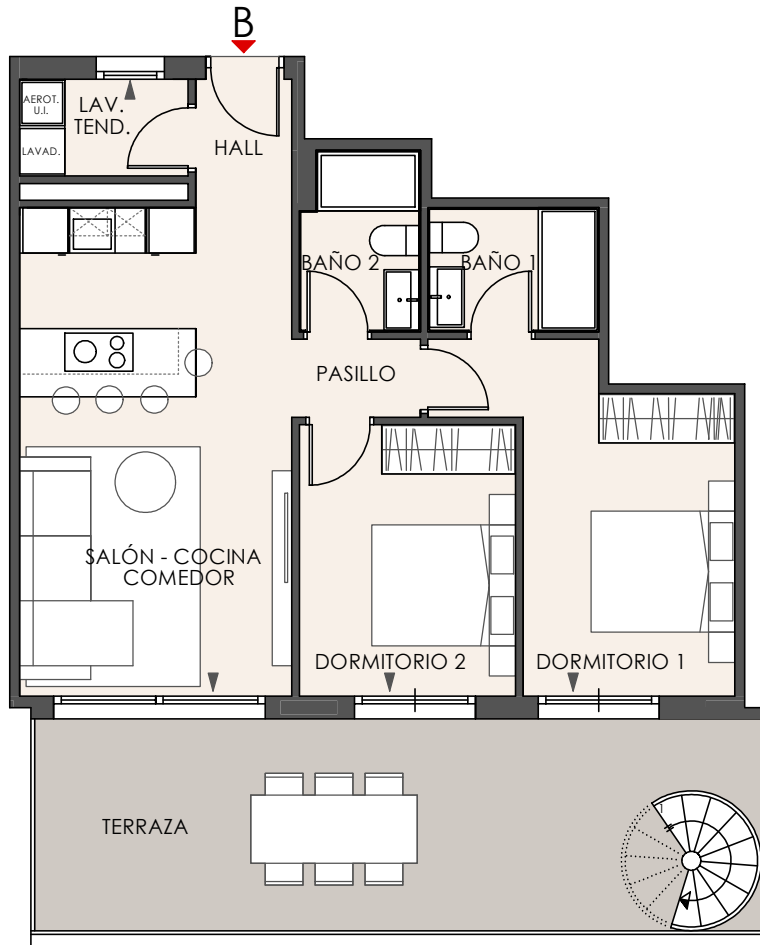
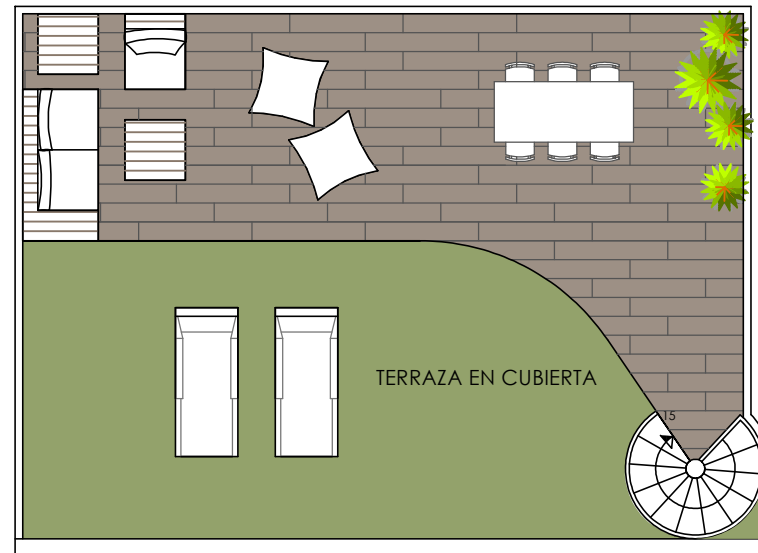


BLOQUE 1 / PLANTA 3ª / VIVIENDA B



PLANTA 3ª



CUBIERTA

SALÓN - COCINA - COMEDOR	23,25 m ²
HALL	2,16 m ²
DORMITORIO 1	13,21 m ²
DORMITORIO 2	10,26 m ²
PASILLO	1,75 m ²
BAÑO 1	3,56 m ²
BAÑO 2	3,52 m ²
LAVADERO - TENDEDERO	2,85 m ²

SUP. ÚTIL INTERIOR	60,59 m²
SUP. CONSTR.	71,14 m²

TERRAZA	26,90 m ²
TERRAZA EN CUBIERTA	64,31 m ²
P.P. ZONAS COMUNES	18,66 m ²

SUP. ÚTIL TOTAL	151,80 m²
SUP. CONSTR. TOTAL	162,35 m²
SUP. CONSTR. TOTAL + ZZCC	181,01 m²

SEGÚN DECRETO B.O.J.A. 218/2.005

SUP. ÚTIL	66,64 m²
SUP. CONSTRUIDA	95,85 m²

