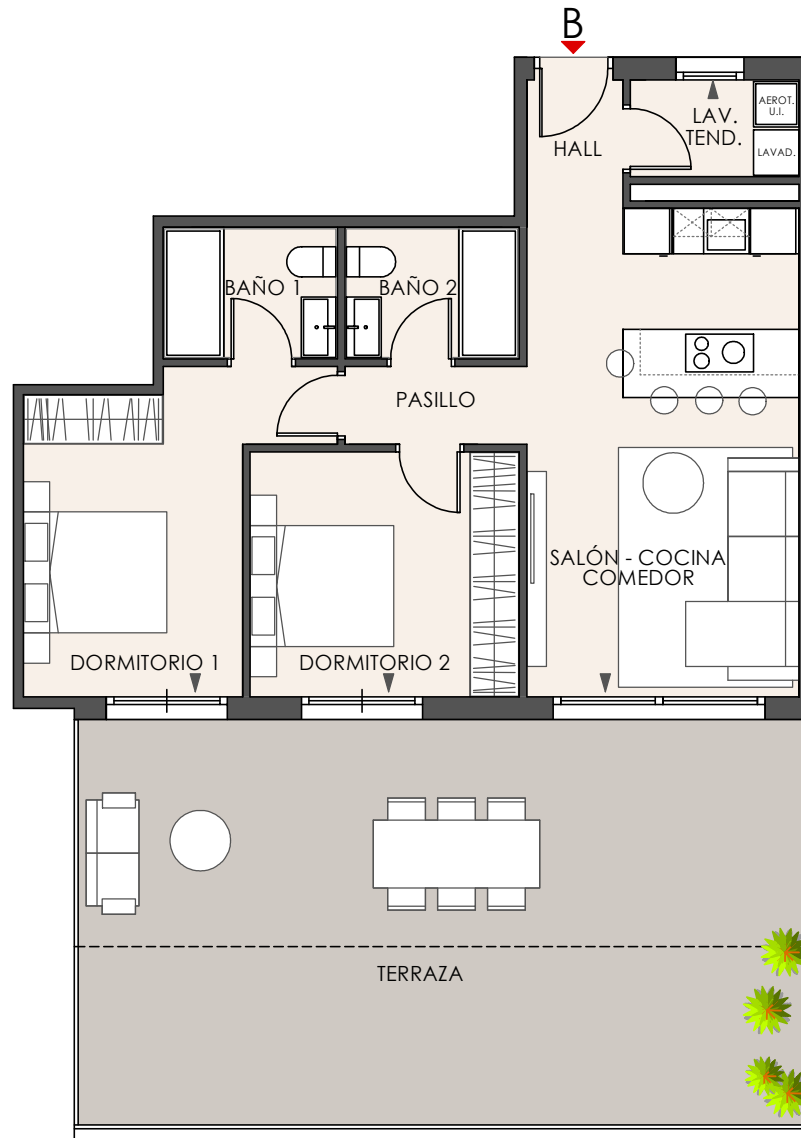


BLOQUE 2 / PORTAL 1 / PLANTA BAJA / VIVIENDA B



SALÓN - COCINA - COMEDOR	23,25 m ²
HALL	2,16 m ²
DORMITORIO 1	13,28 m ²
DORMITORIO 2	11,53 m ²
PASILLO	2,47 m ²
BAÑO 1	3,86 m ²
BAÑO 2	3,86 m ²
LAVADERO - TENDEDERO	2,85 m ²

SUP. ÚTIL INTERIOR	63,29 m²
SUP. CONSTR.	73,99 m²

TERRAZA	51,53 m ²
P.P. ZONAS COMUNES	15,90 m ²

SUP. ÚTIL TOTAL	114,83 m²
SUP. CONSTR. TOTAL	125,53 m²
SUP. CONSTR. TOTAL + ZZCC	141,43 m²

SEGÚN DECRETO B.O.J.A. 218/2.005

SUP. ÚTIL	69,61 m²
SUP. CONSTRUIDA	96,21 m²

