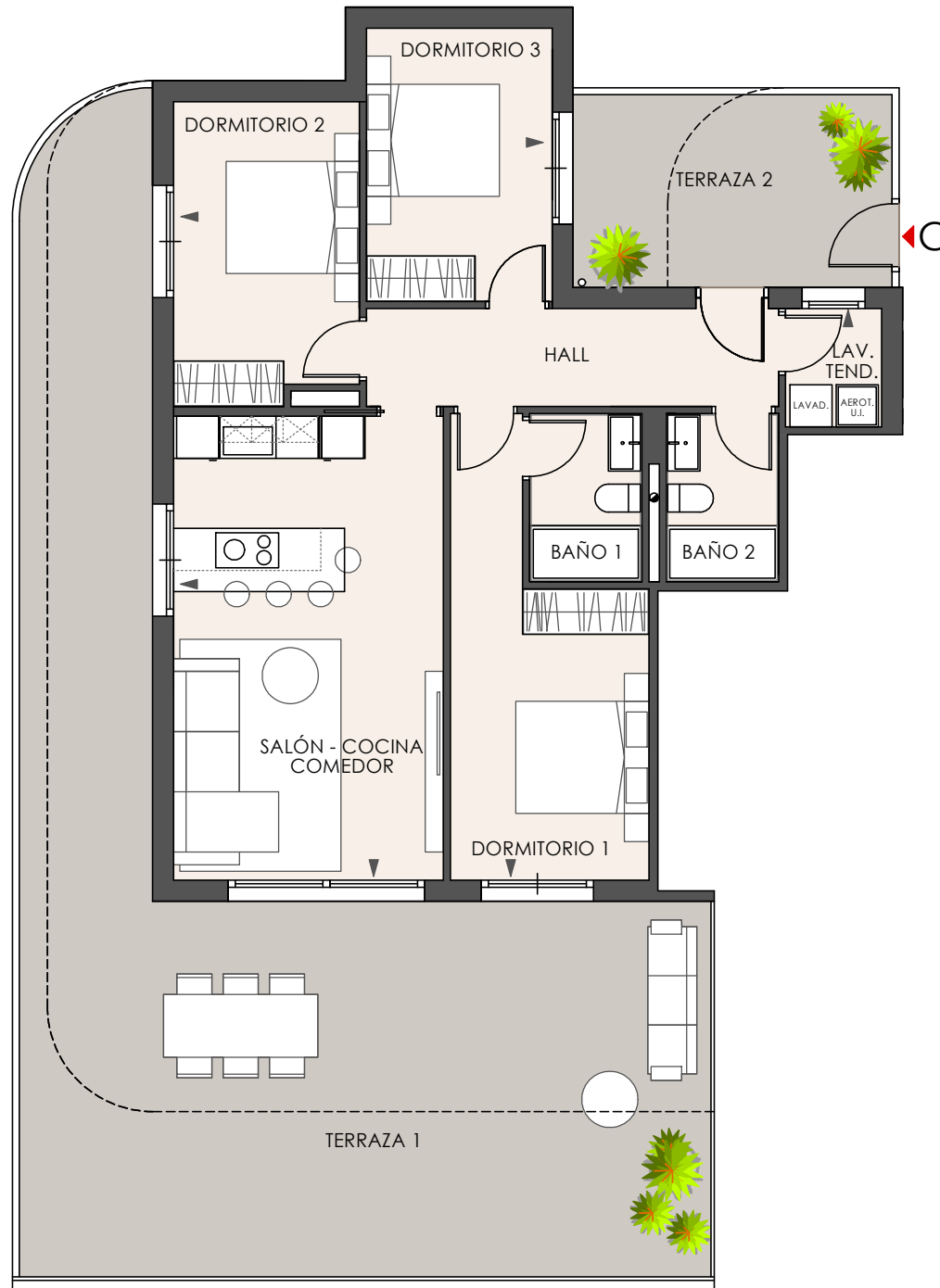


BLOQUE 2 / PORTAL 1 / PLANTA BAJA / VIVIENDA C



SALÓN - COCINA - COMEDOR	25,48 m ²
HALL	8,23 m ²
DORMITORIO 1	14,34 m ²
DORMITORIO 2	11,18 m ²
DORMITORIO 3	10,33 m ²
BAÑO 1	3,69 m ²
BAÑO 2	3,69 m ²
LAVADERO - TENDEDERO	2,31 m ²

SUP. ÚTIL INTERIOR 79,29 m²
SUP. CONSTR. 95,84 m²

TERRAZA 1	74,16 m ²
TERRAZA 2	12,51 m ²
P.P. ZONAS COMUNES	20,72 m ²

SUP. ÚTIL TOTAL 165,96m²
SUP. CONSTR. TOTAL 182,52 m²
SUP. CONSTR. TOTAL + ZZCC 203,24 m²

SEGÚN DECRETO B.O.J.A. 218/2.005

SUP. ÚTIL 87,21m²
SUP. CONSTRUIDA 124,48 m²

