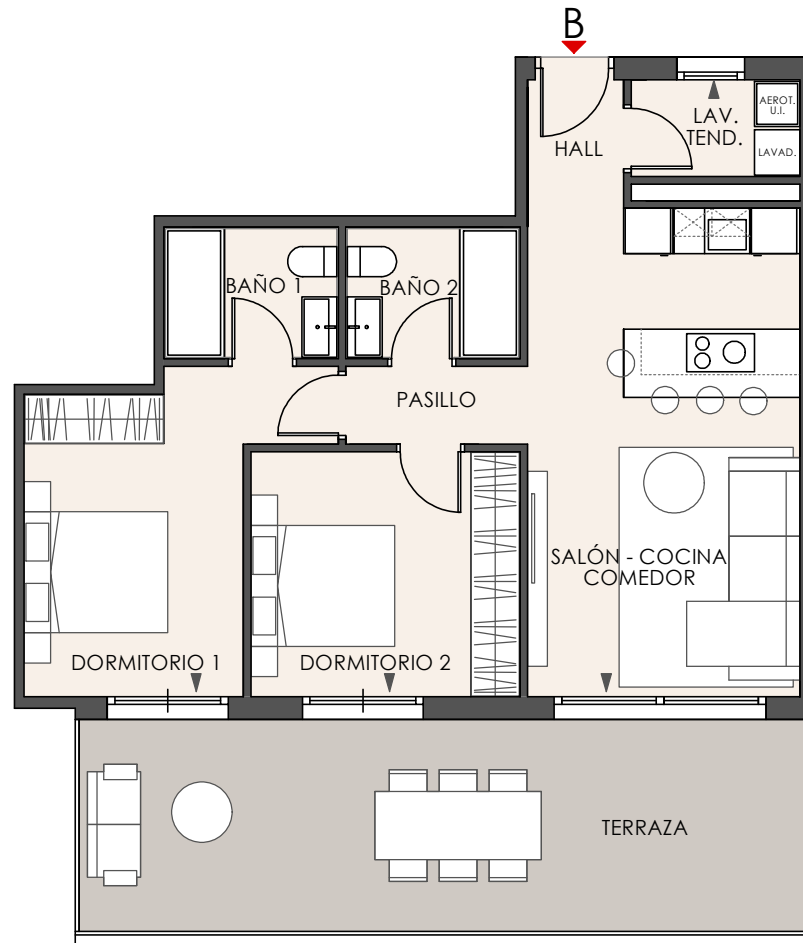


BLOQUE 2 / PORTAL 1 / PLANTAS 1ª Y 2ª / VIVIENDA B



SALÓN - COCINA - COMEDOR	23,25 m ²
HALL	2,16 m ²
DORMITORIO 1	13,28 m ²
DORMITORIO 2	11,53 m ²
PASILLO	2,47 m ²
BAÑO 1	3,86 m ²
BAÑO 2	3,86 m ²
LAVADERO - TENDEDERO	2,85 m ²

SUP. ÚTIL INTERIOR	63,29 m²
SUP. CONSTR.	73,99 m²

TERRAZA	26,92 m ²
P.P. ZONAS COMUNES	15,13 m ²

SUP. ÚTIL TOTAL	90,21 m²
SUP. CONSTR. TOTAL	100,91 m²
SUP. CONSTR. TOTAL + ZZCC	116,04 m²

SEGÚN DECRETO B.O.J.A. 218/2.005

SUP. ÚTIL	69,61 m²
SUP. CONSTRUIDA	95,44 m²

