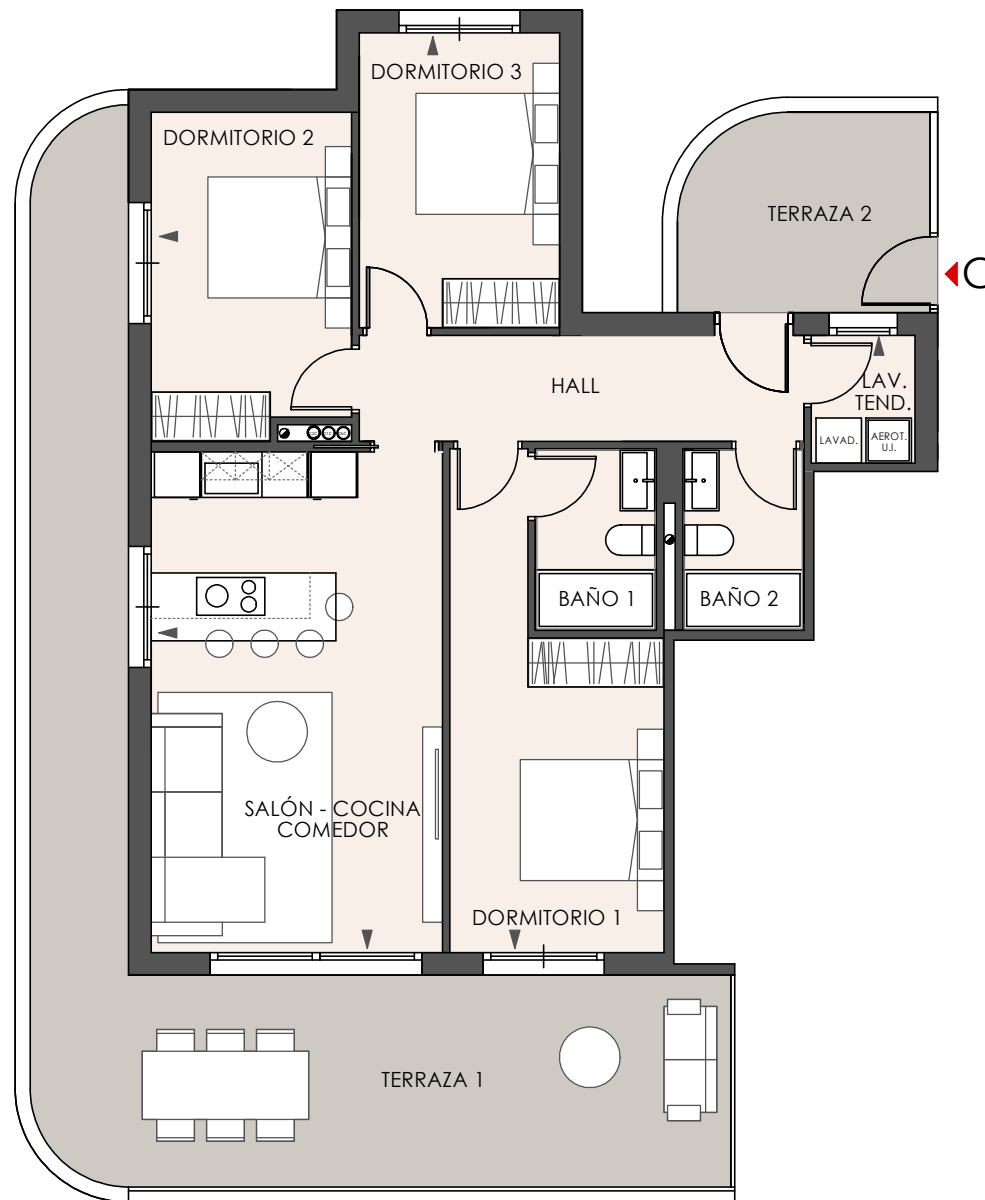


BLOQUE 2 / PORTAL 1 / PLANTAS 1ª Y 2ª / VIVIENDA C



SALÓN - COCINA - COMEDOR	25,48 m ²
HALL	8,23 m ²
DORMITORIO 1	14,34 m ²
DORMITORIO 2	11,18 m ²
DORMITORIO 3	10,33 m ²
BAÑO 1	3,69 m ²
BAÑO 2	3,69 m ²
LAVADERO - TENEDERO	2,31 m ²

SUP. ÚTIL INTERIOR 79,29 m²
SUP. CONSTR. 95,84 m²

TERRAZA 1	40,18 m ²
TERRAZA 2	8,40 m ²
P.P. ZONAS COMUNES	19,75 m ²

SUP. ÚTIL TOTAL 127,87 m²
SUP. CONSTR. TOTAL 144,42 m²
SUP. CONSTR. TOTAL + ZZCC 164,17 m²

SEGÚN DECRETO B.O.J.A. 218/2.005

SUP. ÚTIL 87,21 m²
SUP. CONSTRUIDA 123,51 m²

