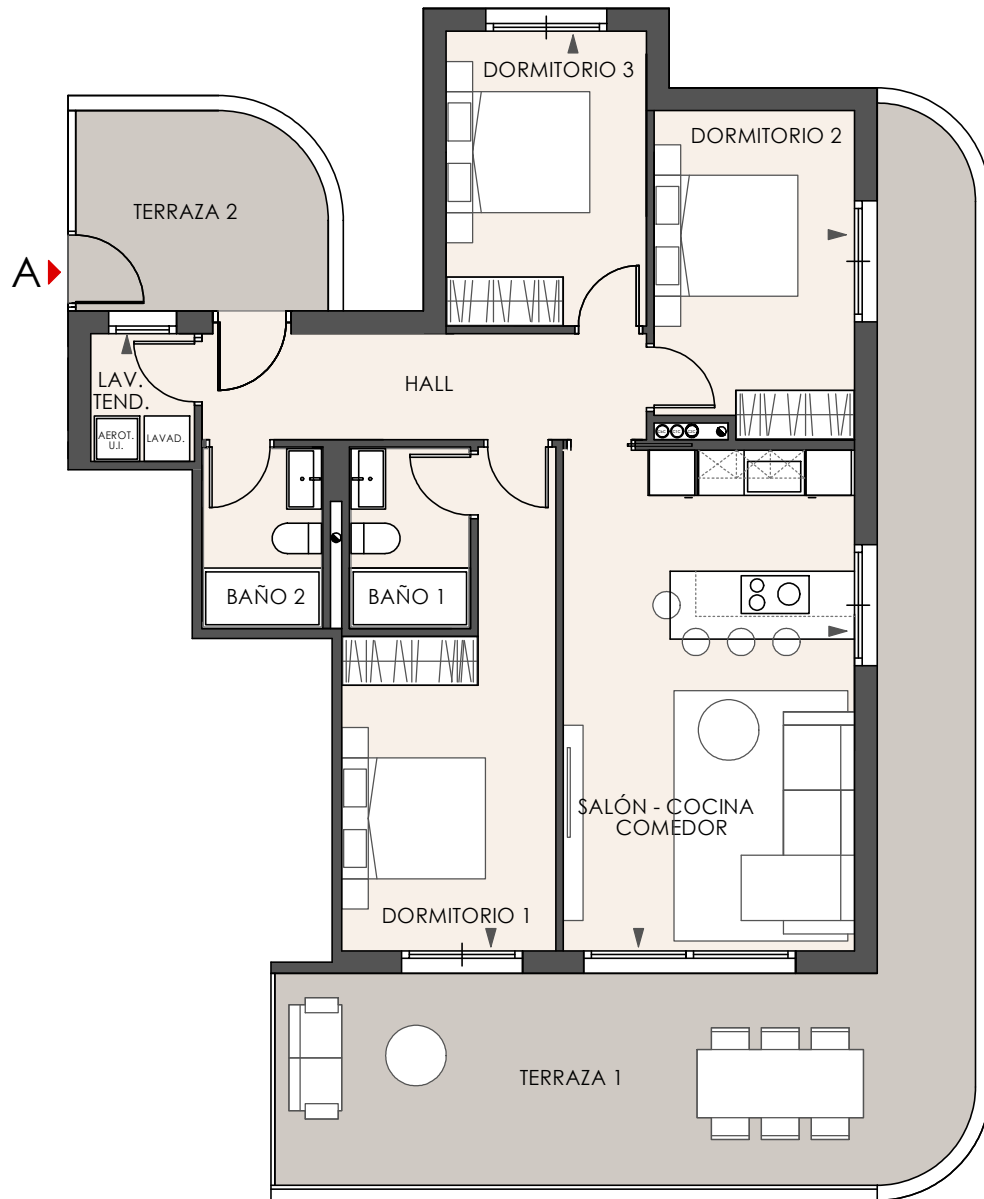


BLOQUE 2 / PORTAL 2 / PLANTAS 1ª Y 2ª / VIVIENDA A



SALÓN - COCINA - COMEDOR	25,48 m ²
HALL	8,23 m ²
DORMITORIO 1	14,34 m ²
DORMITORIO 2	11,18 m ²
DORMITORIO 3	10,33 m ²
BAÑO 1	3,69 m ²
BAÑO 2	3,69 m ²
LAVADERO - TENDEDERO	2,31 m ²

SUP. ÚTIL INTERIOR	79,29 m²
SUP. CONSTR.	95,84 m²

TERRAZA 1	40,18 m ²
TERRAZA 2	8,40 m ²
P.P. ZONAS COMUNES	19,75 m ²

SUP. ÚTIL TOTAL	127,87 m²
SUP. CONSTR. TOTAL	144,42 m²
SUP. CONSTR. TOTAL + ZZCC	164,17 m²

SEGÚN DECRETO B.O.J.A. 218/2.005

SUP. ÚTIL	87,21 m²
SUP. CONSTRUIDA	123,51 m²

